

Lyst og trivelig enderekkehus med fire soverom og to bad

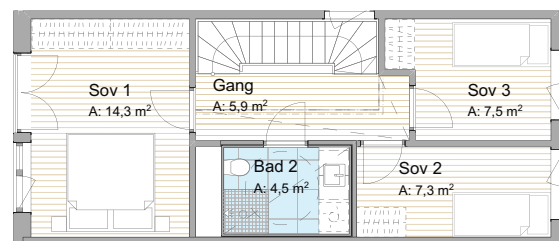
Gjennomgående stue og kjøkken med utgang til sørvendt terrasse og utvidet hage.

Romslig hovedsoverom med fransk balkong. Totalt fire soverom og to bad.

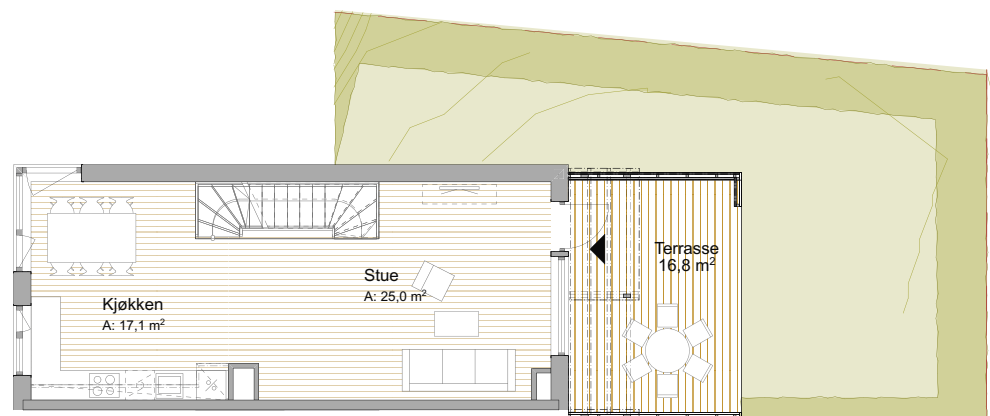
Terrasse og hage i forbindelse med entré i sokkel og romslig innvendig bod på ca 14 kvm.



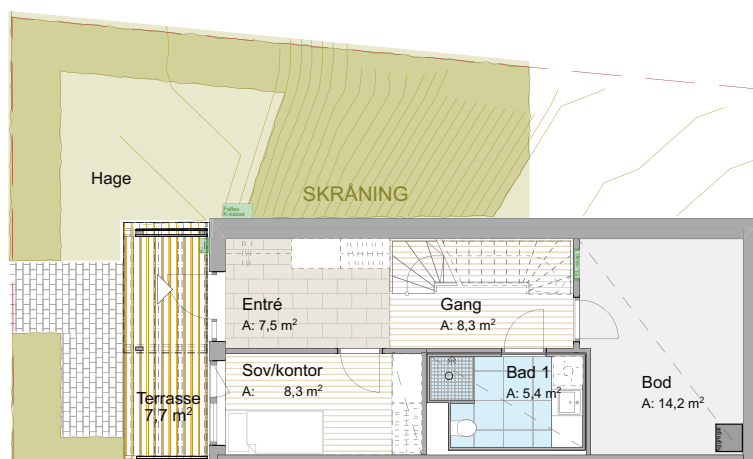
3. etg.



2. etg.

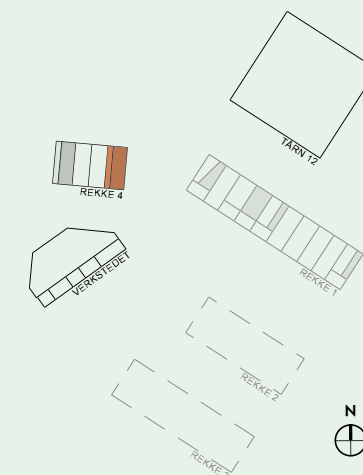


1. etg.



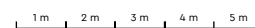
Rekkehus GLH2 4.4

Areal BRA-i	139,6 kvm
Areal BRA-e	5 kvm
Areal BRA	144,6 kvm
TBA	24,5 kvm
Etasjer	3
Soverom	4



Forbehold:

Det tas forbehold om mulige justeringer i omfang nedforet himling, pga tekniske føringer. Arealer er beregnet ut i fra data-tegning og totalareal er oppgitt i BRA i hht NS3940. Tekniske forhold i bygningsmessig utførelse kan påvirke arealer i mindre grad.



Målestokk 1:100