

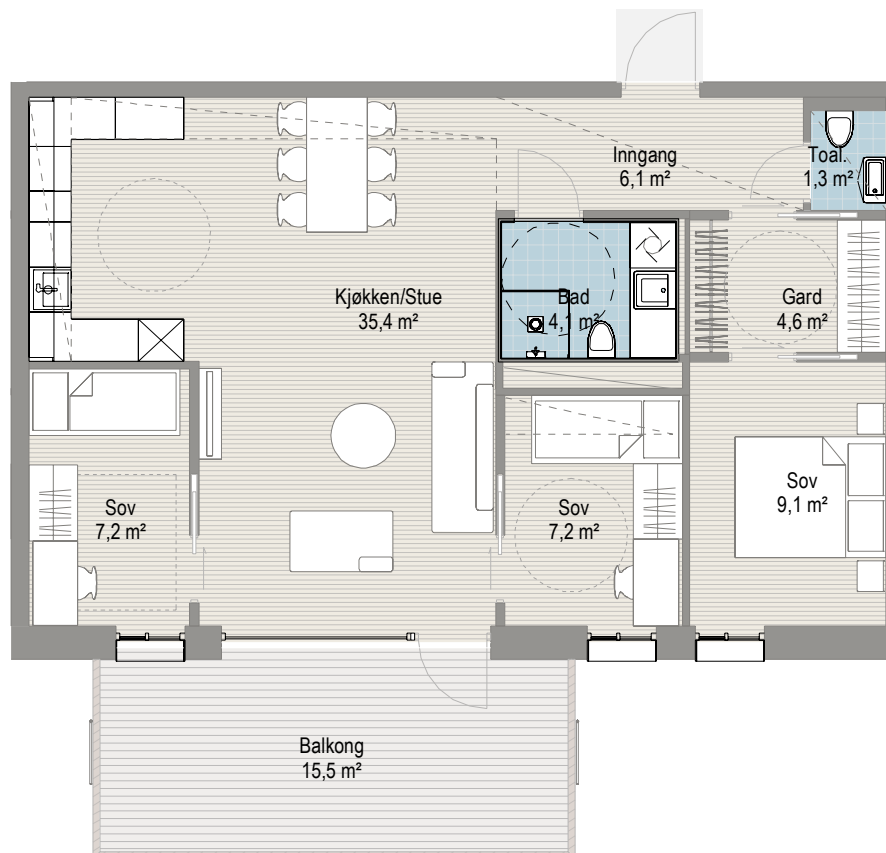
Leilighet SV1 0503

Leilighetstype	4-roms
Etasje	5. etg
BRA-i	81,2 kvm
BRA-e	5 kvm
BRA	86,2 kvm
Terrasse/balkong	15,5 kvm



Flott 4-roms toppleilighet med stor sørvendt balkong

Tilbaketrukket hjørnekjøkken med god plass til spisebord. Lys stue med adkomst til to jevnstore soverom. Hovedsoverom med eget garderoberom. Lekkert flislagt bad og gjestetoalett.



Forbehold:

Det tas forbehold om mulige justeringer i omfang nedforet himling, pga tekniske føringer. Arealer er beregnet ut i fra data-tegning og totalareal er oppgitt i BRA i hht NS3940. Tekniske forhold i bygningsmessig utførelse kan påvirke arealer i mindre grad.