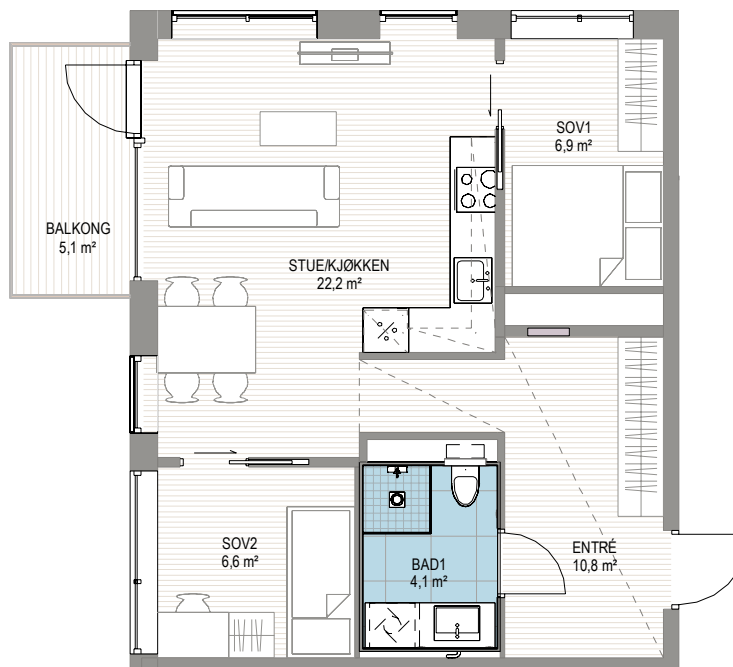


Leilighet SV3 0403



Leilighetstype	3-roms
Etasje	4. etg
BRA-i	56,4 kvm
BRA-e	5 kvm
BRA	61,4 kvm
Terrasse/balkong	5,1 kvm

Flott 3-roms hjørneleilighet med vestvendt balkong
 Store vindusflater på to sider som slipper inn mye lys. Romslig entré med god plass til garderobeløsning. To jevnstore soverom.



Forbehold:

Det tas forbehold om mulige justeringer i omfang nedforet himling, pga tekniske føringer. Arealer er beregnet ut i fra data-tegning og totalareal er oppgitt i BRA i hht NS3940. Tekniske forhold i bygningsmessig utførelse kan påvirke arealer i mindre grad.