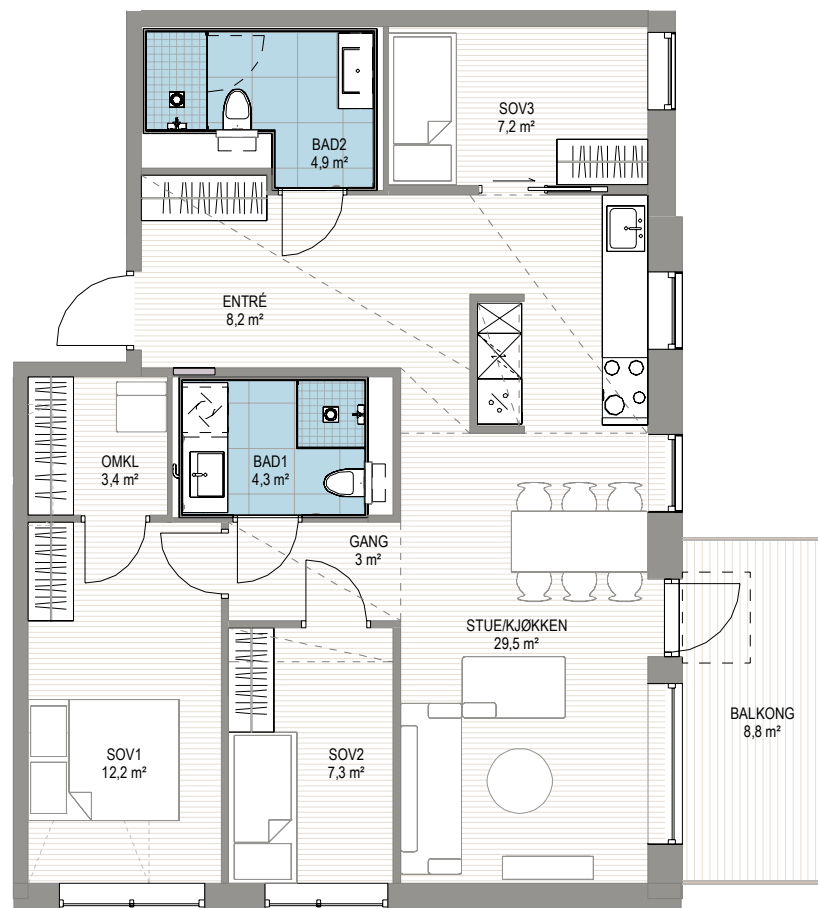


Flott 4-roms hjørneleilighet med østvendt balkong

Romslig hovedsoverom med egen walk-in garderobe. Åpen og lys stue-/kjøkkenløsning. Kjøkkenet med egen høyskapsvegg og platetopp med integrert ventilator. To lekre flislagte bad. To lekre flislagte bad.



Leilighet SV3 0507

Leilighetstype	4-roms
Etasje	5. etg
BRA-i	87 kvm
BRA-e	5 kvm
BRA	92 kvm
Terrasse/balkong	8,8 kvm



Forbehold:

Det tas forbehold om mulige justeringer i omfang nedforet himling, pga tekniske føringer. Arealer er beregnet ut i fra data-tegning og totalareal er oppgitt i BRA i hht NS3940. Tekniske forhold i bygningsmessig utførelse kan påvirke arealer i mindre grad.