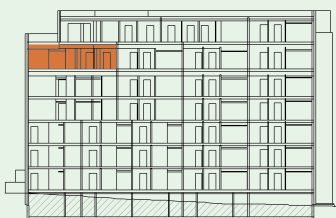


## Leilighet SV3 0607

|                  |           |
|------------------|-----------|
| Leilighetstype   | 4-roms    |
| Etasje           | 6. etg    |
| BRA-i            | 124,1 kvm |
| BRA-e            | 5 kvm     |
| BRA              | 129,1 kvm |
| Terrasse/balkong | 98,7 kvm  |



### Forbehold:

Det tas forbehold om mulige justeringer i omfang nedforet himling, pga tekniske føringer. Arealer er beregnet ut i fra data-tegning og totalareal er oppgitt i BRA i hht NS3940. Tekniske forhold i bygningsmessig utførelse kan påvirke arealer i mindre grad.



### Spennende 4-roms hjørneleilighet med imponerende takterrasse på 98 kvm

Store vindusflater som slipper inn mye lys. To lekre flislagte bad – det ene tilhører hovedsoverrommet og har badekar. Åpen stue- og kjøkkenløsning med mange møbleringsmuligheter.

